

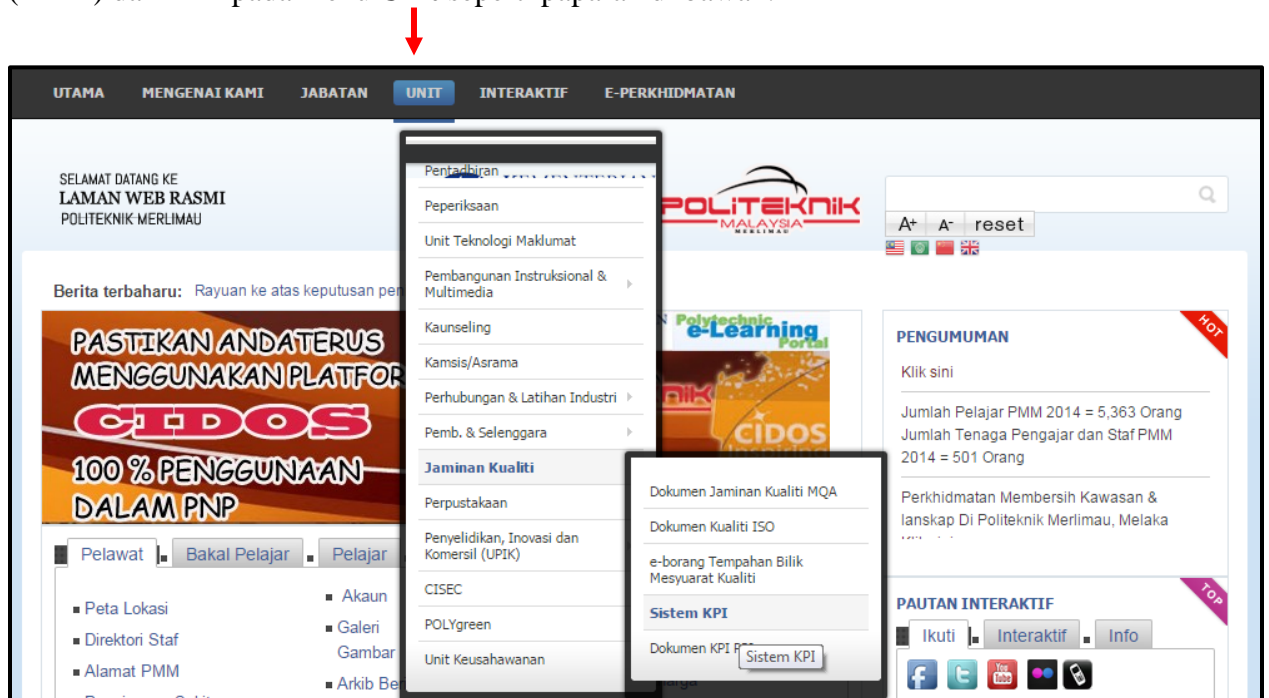
MANUAL PENGGUNA

Sistem KPI

Staf (Pengguna Sistem)

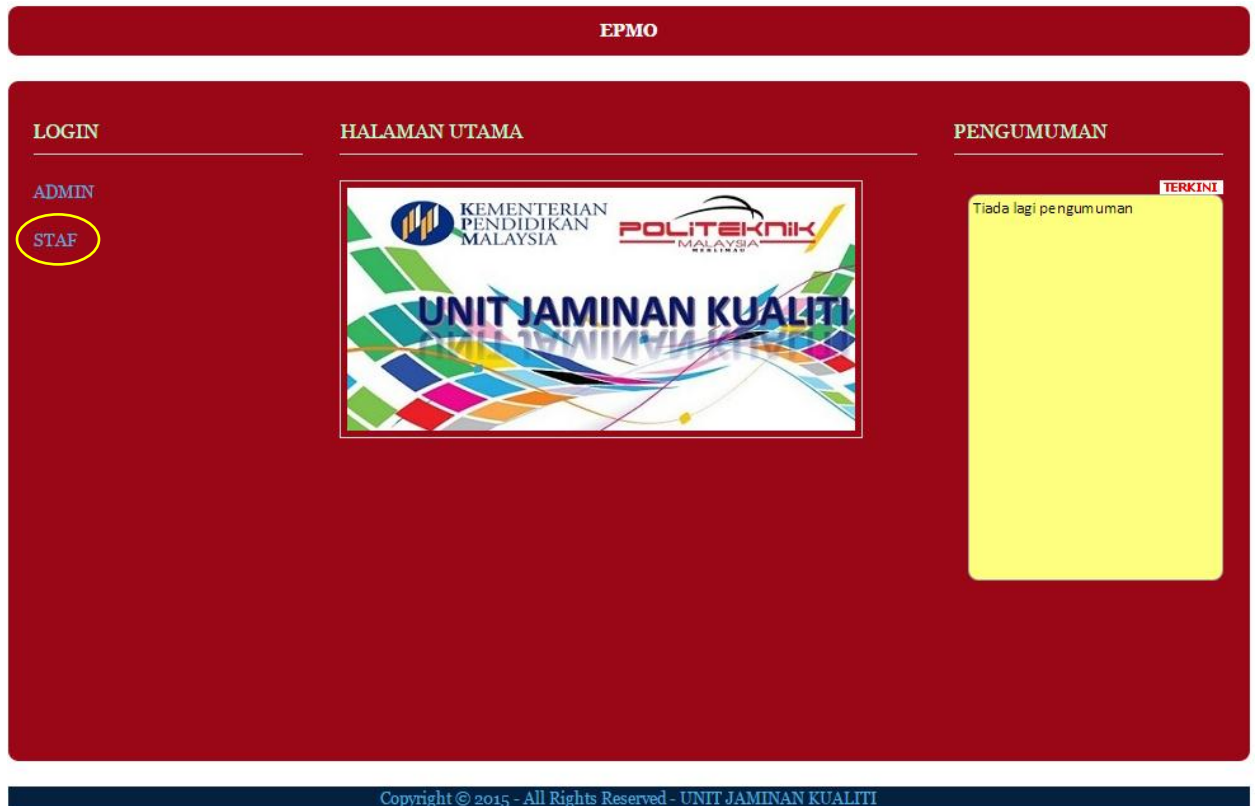
PAUTAN KE SISTEM KPI

1. Anda digalakkan menggunakan sistem ini dengan **GOOGLE CHROME**.
2. Untuk mengakses sistem, pengguna boleh mengakses melalui pautan berikut :
<http://www.pmm.edu.my/ujk/kpi.php>
3. Pengguna juga boleh mengakses sistem dengan melayari laman web Politeknik Merlimau (PMM) dan klik pada menu **Unit** seperti paparan di bawah:



Manual Sistem KPI

1. Selepas mengakses sistem, pengguna akan mendapat paparan seperti gambarajah di bawah.

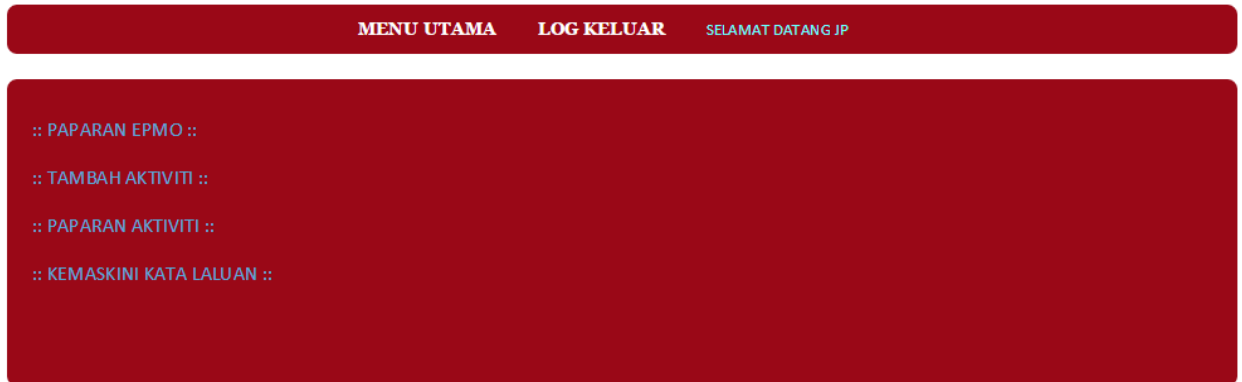


Rajah 1: Halaman utama

2. Klik 'STAF' link untuk ke page login seperti gambarajah dibawah.

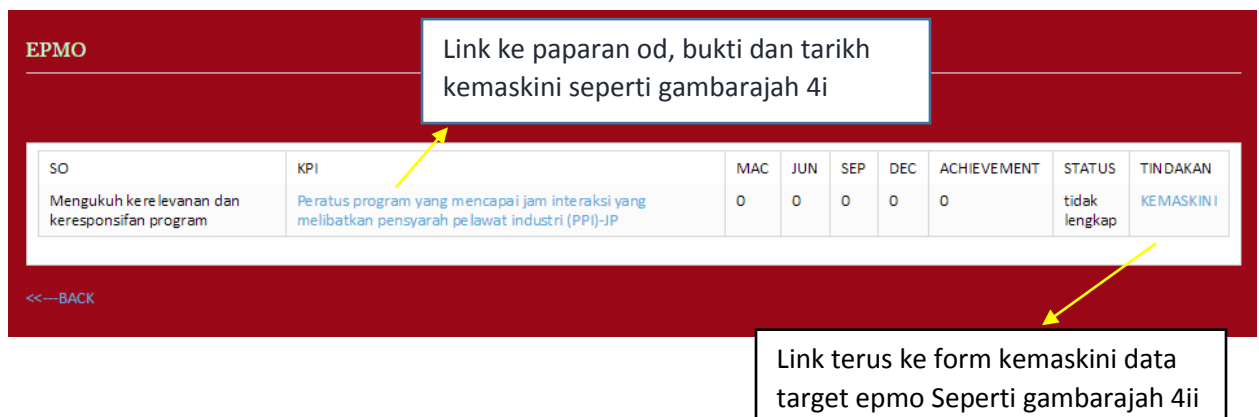
Rajah 2: Login staf

- i. Masukkan ID dan kata laluan yg betul dan klik butang 'Log masuk'.
3. Sekiranya Berjaya login pengguna akan mendapat paparan seperti gambarajah dibawah:



Rajah 3: Menu Utama

4. Klik 'PAPARAN EPMO' link dan pengguna akan mendapat paparan seperti gambarajah dibawah



Rajah 4: Paparan EPMO

Paparan OD & Bukti & Tarikh Kemaskini

OD:	<p>Peratus program yang mencapai 5 jam interaksi yang melibatkan PPI dalam proses pembelajaran dan pengajaran (P&P). PPI adalah 5 wakil industri yang menyumbang kepakaran dalam pelaksanaan P&P samada penyampaian atau penilaian P&P ke arah menghasilkan graduan yang work-ready.</p> <p>Tahun 2014: 40 jam Tahun 2015: 50 jam</p> <p>Industri bermaksud organisasi luar selain organisasi bidang pendidikan yang mana terdiri dari sektor awam, sektor swasta, NGO, badan profesional dan lain-lain. Individu bidang pendidikan selain politeknik yang mendapat pengiktirafan badan profesional seperti Ir/Sr/Ar dan lain-lain</p>
BUKTI:	<input type="text" value="tiada"/>
TARIKH KEMASKINI :	<input type="text" value="mm/dd/yyyy"/> MM/DD/YYYY

<<--BACK

Rajah 4i: Paparan OD, bukti dan tarikh kemaskini

Kemaskini EPMO

MAC:	<input type="text" value="0"/>
JUN:	<input type="text" value="0"/>
SEP:	<input type="text" value="0"/>
DEC:	<input type="text" value="0"/>
ACHIEVEMENT:	<input type="text" value="0"/>
STATUS:	Belum dilaksanakan ▼
BUKTI:	<input type="text" value="tiada"/>
TARIKH KEMASKINI :	<input type="text" value="mm/dd/yyyy"/>

Reset

<<--BACK

1. Isi ruangan yang berkenaan

2. Klik kemaskini untuk kemaskini epmo

Rajah 4ii: Kemaskini EPMO

5. Klik ‘**TAMBAH AKTIVITI**’ link di Menu utama dan pengguna akan mendapat paparan seperti gambarajah dibawah

Tambah aktiviti baru

AKTIVITI/PROGRAM:

JABATAN/UNIT: JP

reset submit

<<--BACK

klik submit untuk tambah aktiviti baru

Rajah 5: Form tambah aktiviti/program

i. Pengguna akan mendapat paparan seperti gambarajah 6 dibawah sekiranya Berjaya tambah aktiviti/program baru.

6. Klik ‘**PAPARAN AKTIVITI**’ link di Menu utama dan pengguna akan mendapat paparan seperti gambarajah dibawah

Papararan Aktiviti

Link terus ke form kemaskini aktiviti seperti gambarajah 6i

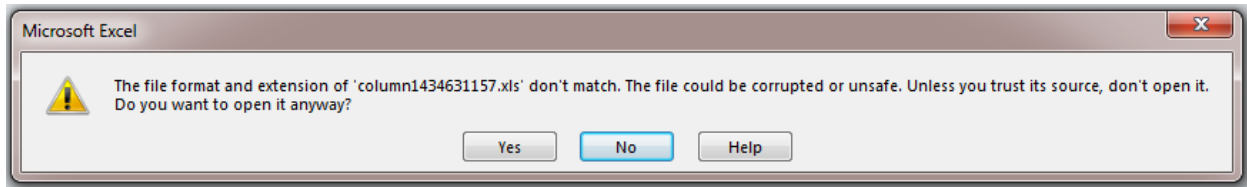
AKTIVITI/PROGRAM	KPI	BAKI SASARAN AKTIVITI (JAM)	JAM PELAKSANAAN	HASIL	CATATAN
DIPLOMA PEMASARAN (DPR)	Peratus program yang mencapai jam interaksi yang melibatkan pensyarah pelawat industri (PPI)	0	0	tiada	JP Days pada 28-30 Jan 2015
DIPLOMA AKAUNTANSI (DAT)	Peratus program yang mencapai jam interaksi yang melibatkan pensyarah pelawat industri (PPI)	0	0	tiada	JP Days pada 28-30 Jan 2015
DIPLOMA PENGAJIAN PERNIAGAAN (DPM)	Peratus program yang mencapai jam interaksi yang melibatkan pensyarah pelawat industri (PPI)	0	0	tiada	JP Days pada 28-30 Jan 2015

PRINT

<<--BACK BACK TOTOP

Rajah 6: Paparan aktiviti

- i. Klik 'PRINT' untuk cetak paparan aktiviti dalam format .xls (Excel) dan klik 'YES' pada pop up seperti dibawah untuk buka dlm format .xls.



Kemaskini Aktiviti

AKTIVITI/PROGRAM:	<input type="text" value="DIPLOMA PEMASARAN (DPR)"/>
KPI	<input type="text" value="Peratus program yang mencapai jam interaksi yang melibatkan pensyarah pelawat industri (PPI)"/>
PEMBERAT AKTIVITI:	<input type="text" value="0"/> 0.01 - 1(kecuali KPI % Interaksi PPI)
TETAPAN SASARAN AKTIVITI (JAM):	<input type="text" value="50"/>
JAM PELAKSANAAN:	<input type="text" value="0"/>
BAKI SASARAN AKTIVITI (JAM):	<input type="text" value="0"/> Untuk aktiviti yang tiada pemberat
TAHUN:	<input type="text" value="2015"/>
BULAN PERANCANGAN:	<input type="text" value="jan"/>
KOS PERANCANGAN(RM):	<input type="text" value="0"/>
BULAN PELAKSANAAN:	<input type="text" value="jan"/>
KOS PELAKSANAAN(RM):	<input type="text" value="0"/>
HASIL:	<input type="text" value="tiada"/>
CATATAN:	<input type="text" value="JP Days pada 28-30 Jan 2015"/>
JABATAN/UNIT:	<input type="text" value="jp"/>

1. Isi ruangan yang berkenaan

2. Klik kemaskini untuk kemaskini maklumat aktiviti

<<---BACK

Rajah 6i: Form kemaskini aktiviti

7. Klik '**KEMASKINI KATA LALUAN**' link di Menu utama dan pengguna akan mendapat paparan seperti gambarajah dibawah

Kemaskini kata laluan

ID:

KATA LALUAN:

Reset

kemaskini

klik kemaskini untuk kemaskini kata laluan

<<—BACK

Rajah 7: Form kemaskini kata laluan