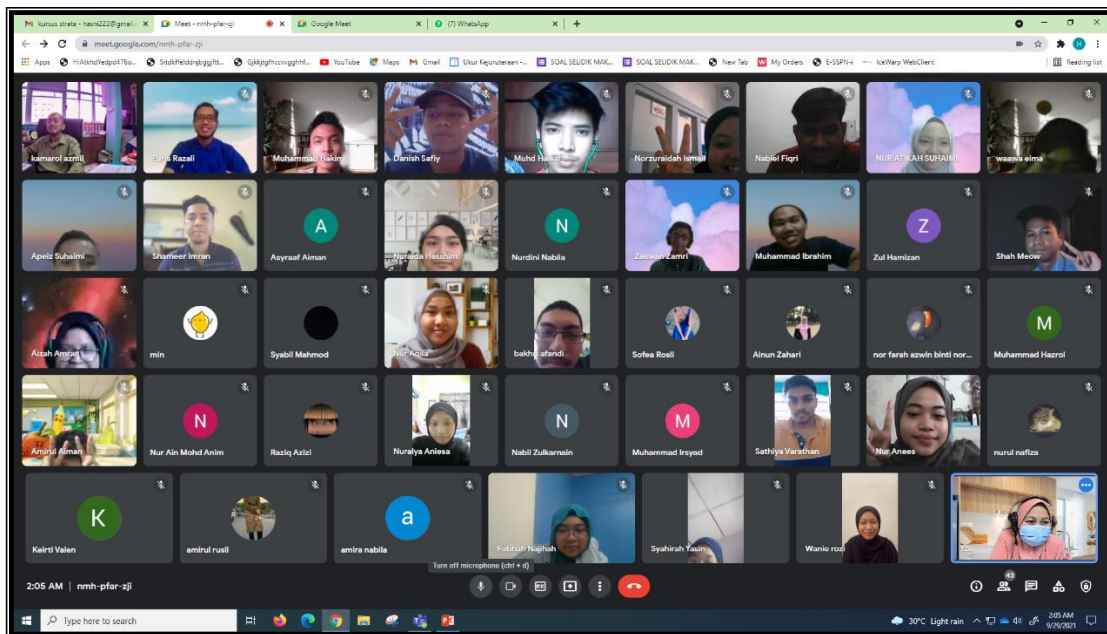


AKTIVITI DIPLOMA GEOMATIK (DGU) – Sesi 1 2021/2022

BIL	GAMBAR AKTIVITI/ PROGRAM
1.	<p style="text-align: center;">PENSYARAH PELAWAT INDUSTRI (PPI): “KURSUS STRATA DAN STRATUM”</p> <p style="text-align: center;">Tarikh: 28 September 2021 (Selasa) Masa: 8.00 pagi – 5.00 petang</p>

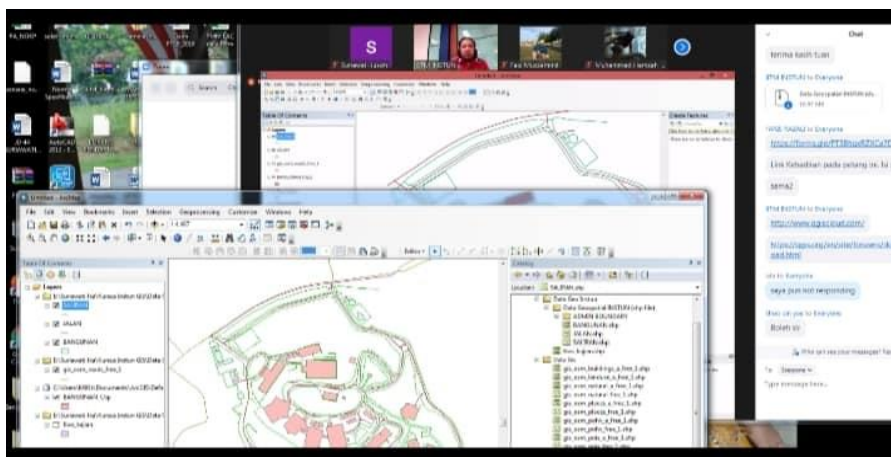
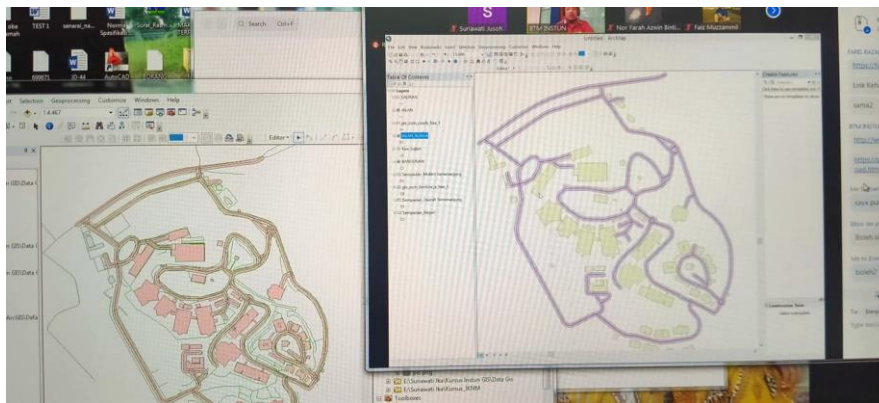
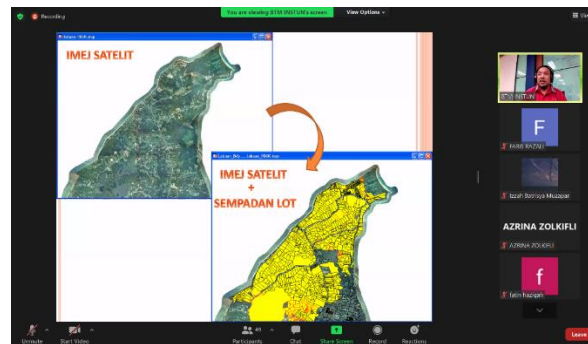
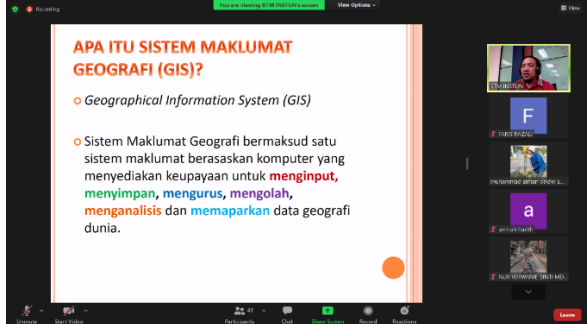


2.

PENSYARAH PELAWAT INDUSTRI (PPI): "KURSUS PENGENALAN GEOGRAPHICAL INFORMATION SYSTEM (GIS)"

Tarikh: 27 September 2021 (Isnin)

Masa: 8.00 pagi – 5.00 petang



3.

**PENSYARAH PELAWAT INDUSTRI (PPI):
“KURSUS PEMROSESAN DATA CERAPAN STATIK GNSS &
APLIKASI TRANSFORMASI KOORDINAT GNSS”**

Tarikh: 23 Oktober 2021 (Sabtu)

Masa: 8.30 pagi – 3.00 petang



**KURSUS PEMROSESAN DATA CERAPAN STATIK
GNSS & APLIKASI TRANSFORMASI KOORDINAT
GNSS**

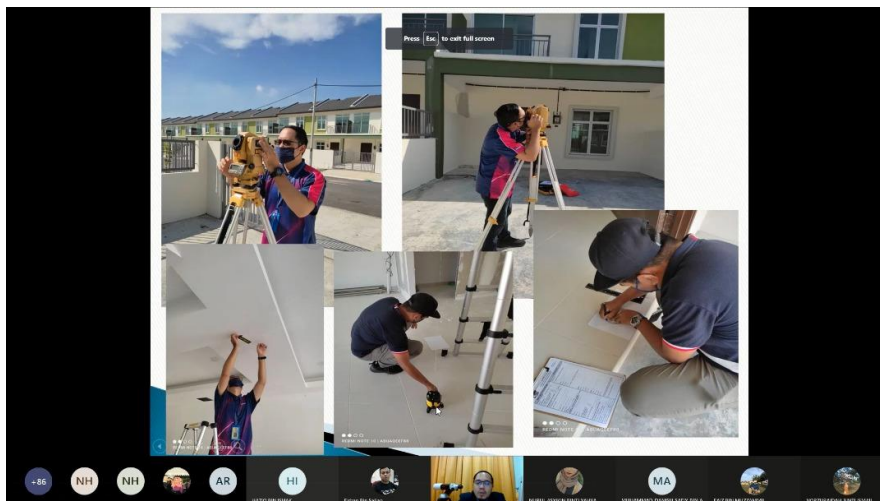
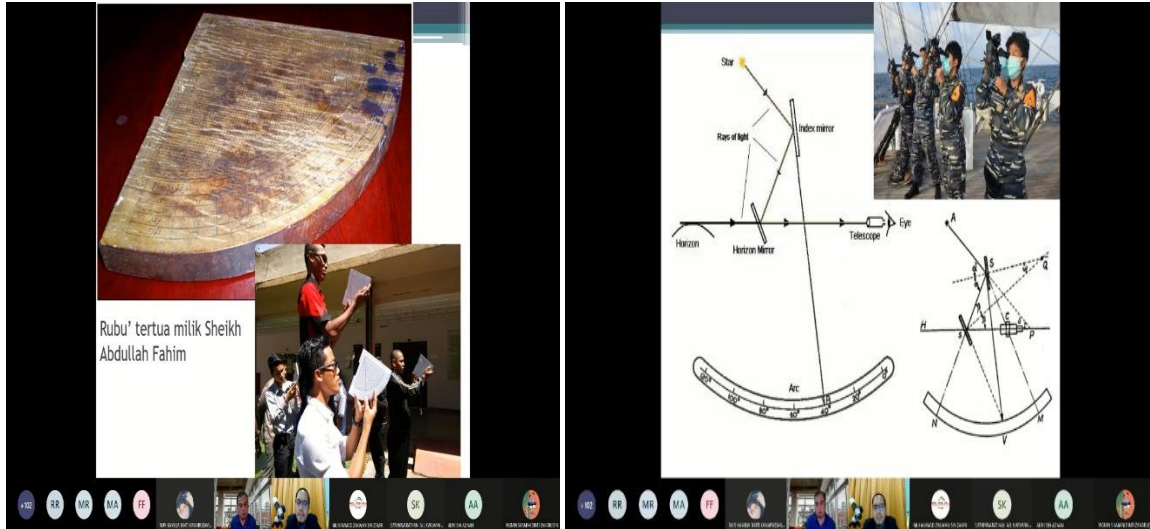
 **TARIKH : 23/10/ 2021**
MASA : 8:30 pagi - 3:00 petang
TEMPAT : Google Meet
PENCERAMAH : Sr. Nasarularifin bin Kamarudin



4.

**PENSYARAH PELAWAT INDUSTRI (PPI):
“KURSUS CERAPAN HILAL DAN PENENTUAN ARAH KIBLAT”**

**Tarikh: 29 September 2021 (Rabu)
Masa: 9.00 pagi – 4.30 petang**



Samakan Kiblat Menggunakan Kaedah JUPEM

JUPEM menggunakan kaedah moden berdasarkan rujukan matahari dan penentuan kedudukan Global Positioning Satellite (GPS). Lihat gambarajah. **RUJUKAN GPS (CRM)**.

MASJID AL ALIM KAMPUNG PAYA TANJUNG, JASIN

SEMAKAN	Berling	Catatan
Arah kiblat di lot	292° 51' 39"	BERADA DALAM LOT TK (TANAH KERAJAAN)
Arah kiblat masjid	273° 58' 23"	
Perbezaan	18° 53' 16"	

The map shows a site plan with a highlighted area containing points G9, G10, G8, and G11. A dashed line indicates the direction of the Qibla. The inset map shows the location of the mosque in a rural area.



6.

BENGKEL PENGUKURAN SEMPADAN LOT DAN CERAPAN OBJEK SAMAWI

Tarikh: 6-7 Disember 2021 (Isnin-Selasa)

Masa: 8.30 pagi – 2.00 petang

